

Benodigheden

- 5 kg egalisatie beton
- magnetron box inh. 2,75 ltr
- 6 plastic bekertjes h 8,2 cm x b 6,5 cm bovenrand
- schilderstape
- kwast nr 12
- schuurpapier nr 120
- Home Deco chalkpaint jade green art.nr. 45012
- 3 vetplantjes potmaat h 5 x b 6 cm
- 1 kg (schelpen)zand
- roerlepel
- ronde plastic bak voor het aanmaken van beton
- pincet
- meetlint
- potlood
- watervaste stift
- weegschaal
- water
- (föhn)



Beton gieten

Weeg 620 gram egalisatie beton af en voeg 1,3 dl water toe. Roer dit heel goed, de beton moet goed gemengd zijn, geen klontjes. Als je de beton moeilijk geroerd krijgt, voeg dan nog een klein beetje water toe. Giet de beton vanuit het midden van de magnetron box. Maak nog een keer de helft van de beton aan (dus 310 gram en 0,6 dl water) en giet dit ook op de bodem (Foto 1). De bodem moet nu 24 uur drogen op een vlakke ondergrond. Laat een vetplantje in een plastic bekertje zakken en zet een streepje 0,5 cm boven het potje om af te meten hoeveel beton je minmaal in de magnetron box moet gieten. Doe dit met alle 3 de plastic bekertjes. Haal het vetplantje uit de plastic beker door met een pincet het bloempotje bij de rand vast te pakken. Vul de plastic bekertjes tot 1 cm onder de bovenrand met schelpenzand. Zet de plastic bekertjes in de magnetron box op de eerder gegoten beton en zorg voor een goede verdeling. Houd ongeveer 1 cm van de buitenrand vrij (Foto 2). Zet de magnetron box op een vlakke ondergrond. Weeg 620 gram egalisatie beton af en roer weer heel goed. Giet de beton voorzichtig tussen de plastic bekertjes. Raak hierbij de plastic bekertjes niet aan zodat ze niet verplaatsen. Maak steeds beton aan en giet in de magnetron box tot de beton tot aan het streepje op de plastic bekertjes staat (Foto 3). Verplaats de magnetron box niet meer. Laat 48 uur drogen. Verwijder het zand uit de plastic bekertjes door de magnetron box op zijn kop te houden. Verwijder daarna de plastic bekertjes uit de gaatjes (Foto 4). Het gaat gemakkelijk als je de bekertjes even warm maakt met een föhn. Maak de beton los van de magnetron box door de wand rondom een beetje van het beton af te duwen. Zet de magnetron box op zijn kop en duw op de onderkant. Hierbij kan de föhn helpen door de onderkant van de magnetron box te verwarmen. Laat de plantenbak na het storten 48 uur drogen.

Ronde plantenbak van beton

Afwerking

Schuur de randjes van de plantenbak glad en de overgang tussen de eerste en tweede keer gieten. Verwijder het stof van de plantenbak. Meet af hoe hoog je de geverfde rand wil hebben en zet met een potlood om de vijf cm streepjes op de plantenbak. Plak schilderstape op de plantenbak net boven de streepjes, zodat je over de streepjes heen verft (Foto 5). Verf 2 of 3 keer en laat tussendoor goed drogen. Verwijder daarna het schilderstape. Snij van 3 plastic bekertjes een stukje van de bovenkant af, zodanig dat ze in de gaatjes 1 cm onder de gietrand zitten (Foto 6). Mocht je een keer teveel water geven, dan komt het in de beker en lekt het niet door de beton naar buiten waardoor je aan de buitenkant van je plantenbak vlekken krijgt. Plaats de vetplantjes in de gaatjes. Zijn de gaatjes net iets te diep? Giet er dan nog wat schelpenzand in. Veel plezier gewenst met je plantenbak (Foto 7 en 8).

Tips van Nieuw Vermaak

- Je hebt verschillende soorten egalisatiebeton. Ik heb er 2 geprobeerd. De egalisatie beton van Weber is grijzig van kleur, de beton van de Praxis beige. Het is maar waar je voorkeur naar uitgaat.
- Maak je gebruikte spullen schoon in een emmer of teil met water. Laat het water 10 minuten staan zodat het zand uit tegellijm of voegmiddel kan bezinken. Giet daarna het water weg, spoel heel goed na en gooi overgebleven zand in de vuilnisbak op een laag papier. Zo voorkom je verstoppingen van je riool.

De afmetingen van het werkstuk zijn: hoogte 8cm, diameter 19,5 cm



Werkbeschrijving

Ronde plantenbak van beton



Foto 1



Foto 2



Foto 3



Foto 4



Foto 5



Foto 6

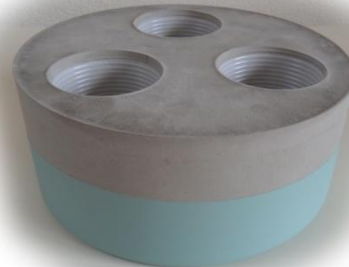


Foto 7



Foto 8

